



# NOTIZIARIO

CAI

Gazzada Schianno

## ASSEMBLEA GENERALE 2019

Il 29 Marzo verrà convocata l'Assemblea Generale Ordinaria dei Soci per il 2019: sarà un momento particolarmente importante in quanto saranno in scadenza 3 consiglieri.

Per il giusto ricambio delle cariche consiglieri e anche per dare nuove idee alle ns. attività sezionali, chiediamo disponibilità ai soci con più di due anni di anzianità, a candidarsi per i prossimi rinnovi direttivi o semplicemente a collaborare con quanti già volontariamente si impegnano nelle varie mansioni in Sezione.

Chi fosse interessato, dia la propria adesione in segreteria entro la fine di Febbraio.

Andrea

## Tesseramento 2019

Da martedì 18 Dicembre sono aperti i rinnovi e le iscrizioni per l'anno 2019.

Per adeguarci a quanto richiesto dalle disposizioni sulla privacy, alla luce del nuovo regolamento europeo GDPR (General Data Protection Regulation) Reg. 679/16 EU, anche chi rinnova l'iscrizione al CAI sarà tenuto a compilare e sottoscrivere un modulo di una pagina.

Il modulo, diverso per i soci maggiorenni e minorenni, sarà disponibile in sede già precompilato con i vostri dati. "Rinnovo Socio maggiorenni" "Rinnovo Socio minorenni"

Per le nuove iscrizioni i moduli saranno disponibili in sede o, per chi volesse precompilarli sul nostro sito.

"Iscrizione nuovo Socio maggiorenni" "Iscrizione nuovo Socio minorenni"

Gazzada Schianno

Presenta  
Venerdì 22 Febbraio  
Alta via  
dell'Adamello



Una settimana di cammino  
nella memoria del nostro paese,  
tra i resti e i segni della Guerra  
Bianca, in un ambiente con  
splendide fioriture tra massi  
granitici di grandi dimensioni.

Ore 21,15 in sede



## RINNOVO QUOTE ASSOCIATIVE

IL Consiglio Direttivo ha fissato le quote associative valide per l'anno 2019, che sono invariate rispetto l'anno 2018.

### Le Nostre Quote

Soci Ordinari	€ 43
Soci Juniores dai 18 ai 25 Anni	€ 23
Soci Familiari	€ 23
Soci Giovani	€ 18
(Nati nel 2002 e successivi)	
Soci Vitalizi	€ 19
Tassa 1° iscrizione	€ 5
Soci Giovani dal secondo	€ 9

Informiamo i nuovi soci che all'atto dell'iscrizione vi sarà chiesto di firmare il consenso al trattamento dei dati sensibili. (Privacy)

### POLIZZA INFORTUNI SOCI IN ATTIVITA' SOCIALE

Massimali Combinazione A:	
Caso morte	€ 55.000
Caso invalidità permanente	€ 80.000
Rimborso spese di cura	€ 2.000 (franchigia € 200)
Premio: compreso nel tesseramento	
Massimali Combinazione B:	
Caso morte	€ 110.000
Caso invalidità permanente	€ 160.000
Rimborso spese di cura	€ 2.400 (franchigia € 200)
La combinazione A e compresa nel tesseramento	
Combinazione B da richiedere all'atto del rinnovo	€ 4

Sede - Via Roma 18 - Gazzada Schianno - tel./fax 0332 870703 Apertura Sede: martedì e venerdì - ore 21 - 23  
Indirizzo e-mail: caigazzadaschianno@gmail.com Indirizzo Web: <http://www.caigazzadaschianno.it/index.php>

Dopo il 31 Marzo chi non ha rinnovato il tesseramento per l'anno in corso, non è più assicurato.

## CAI GAZZADA SCHIANNO

<http://www.caigazzadaschianno.it/>

via Roma 18 tel 0332870703

email [caigazzadaschianno@gmail.com](mailto:caigazzadaschianno@gmail.com)

## SKIRAMA BREUIL-CERVINIA VALTOURNENCHE ZERMATT

**Sci**

Il programma completo delle gite sciistiche 2019 lo trovi a pagina 9

**Domenica 03 e 10 Febbraio**  
**Corso di sci Valtourneche.**

Partenza dal piazzale Italo Cremona alle ore 6,30, vedi pagina 10.

**Domenica 24 Febbraio**  
**Sestriere.**

Partenza dal piazzale Italo Cremona alle ore 6,00.  
 Quote Soci € 27,00 non Soci € 29,00

**Domenica 3 Febbraio**  
**2° Uscita corso Ciaspole**  
**Rifugio Maria Luisa, Rupe del Gesso**

Quota: m. 2271  
 Dislivello in salita/discesa m. 580  
 Durata: ore 4,30 circa  
 Attrezzatura consigliata: scarponi, bastoncini, abbigliamento adeguato alla stagione, 2 moschettoni a ghiera, 7 mt cordino da 8 mm., ciaspole, ARTVA, pala, sonda.

Località partenza: Riale m. 1731

Località arrivo: Idem

Difficoltà: WT2

Partenza: ore 7,00 dal parcheggio Italo Cremona Gazzada

Quote soci € 17,00 non soci € 19,00 + assicurazione

Direttore di escursione: Annalisa Piotto, Bruno Barban.

**2° uscita del corso ciaspole, durante**



**Tre giorni a Soraga, Val di Fassa, Dolomiti**

**Sono aperte le iscrizioni**

**Soci € 250,00 non Soci € 280 + assicurazione**

**Dal 07 al 10 Marzo**

**Andiamo a Ciaspolare e Sciare**

**La quota comprende: viaggio in pullman e 1/2 pensione**

**l'escursione di media difficoltà, faremo esercizi di orientamento in ambiente innevato con carta e bussola.**

**Descrizione itinerario:** Il punto di partenza di questa escursione è Riale 1.731 m., frazione di Formazza che si incontra a monte delle cascate del

Toce. Superato l'hotel Aaltdorf si attraversa il ponte e si lascia l'auto in un ampio spazio sterrato. A questo punto ci sono due possibilità: percorrere la strada che, con ampi tornanti risale il costolone o immergersi su sentiero che taglia dritto per i suddetti tornanti, permettendo di



accorciare il percorso della metà, almeno dal punto di vista chilometrico. Si può altresì scegliere di cominciare con la strada e continuare con il sentiero che incrocia la stessa in numerosi punti del percorso. Mentre saliamo pian piano, lo sguardo si posa sull'altopiano

di Riale e sul lago di Morasco con relativa diga e i monti di contorno.

Al termine della costolone (2.120m. h1 e 05') la via si fa pianeggiante e si addentra in una bella vallata, qua

e là deturpata dagli impianti per lo sfruttamento idrico a fini elettrici. Poco prima di raggiungere il rifugio Maria Luisa che rimane nascosto alla vista perché situato in una conca, sulla destra (2.157 m. 15') si stacca un sentiero (segnalatica) che conduce al lago Kastel, invaso artificiale di rara bellezza dalle acque cristalline.

Seguiamo il sentiero per circa 10' fino a trovare sulla destra una traccia che sale verso la cresta di quota 2271 m. che raggiungiamo dopo altri 10' circa, proseguiamo sul filo di cresta e scendiamo verso una cappella (2.242 m. 15') che sorge ai margini del lago su una piccola collinetta da dove possiamo ammirare la bellezza del lago. Ora proseguiamo sul sentiero verso nord che costeggiando il lago Kastel, ci porta alla sua diga che lo contiene (2.223 m. 15'). Proseguendo sempre verso nord ci dirigiamo verso il lago di Toggia (2.190 m.) che raggiungiamo in circa 20'

attraversiamo la diga e raggiungiamo il rifugio Maria Luisa (15' 2.160 m.). Per il ritorno seguiremo la strada verso Riale che in piano, ci porta ad attraversare un ponte e ad incontrare il cammino dell'andata, che seguiremo fino alla località Riale. (h1 circa)



**Per chi non partecipa al corso, vi è la possibilità di raggiungere la Rupe del Gesso m. 2434, dislivello 720 m. durata 5,00 ore circa, EAI WT2. Direttori: Patrizio**

#### **Brotto, Claudio Colombo**

Da Riale si procede in direzione del rifugio Maria Luisa come per l'itinerario precedente. Poco prima di raggiungere il rifugio, nei pressi di una casa, si sale a destra puntando poi ad una stalla. Si prosegue traversando ai piedi del massiccio del Basodino, con modesto guadagno di quota, cercando per quanto possibile di evitare i saliscendi imposti dalla natura del terreno.

Giunti nei pressi dei laghi di Boden, ovviamente ghiacciati, ci si porta ai piedi della nostra meta (a sinistra dei laghi), si risale il pendio inizialmente dolce per poi affrontare un breve tratto piuttosto ripido, che permette di raggiungere la cresta in un punto in cui non sono solitamente presenti le imponenti cornici che caratterizzano altre parti della nostra montagna. Raggiunta la cresta, la si segue verso sinistra senza alcuna difficoltà fino all'ometto con croce che contrassegna il punto più alto e da cui si ha una visione "a volo d'aquila" sul Lago di Toggia.

Discesa dallo stesso itinerario di salita.

### **Domenica 10 Febbraio 3° Uscita corso Ciaspole Maderhorn Passo del Sempione**

Quota: m. 2852  
Dislivello in salita/discesa m. 885  
Durata: ore 5,30 circa  
Attrezzatura consigliata: scarponi, bastoncini, abbigliamento adeguato alla stagione, 2 moschettoni a ghiera, 7 mt cordino da 8 mm., ciaspole, ARTVA, pala, sonda.

Località partenza: Strada del Sempione, verso Briga, secondo posteggio a sinistra all'interno del paravalanghe (1.967 m)

Località arrivo: Idem

Difficoltà: WT2

Partenza: ore 7,00 dal parcheggio Italo Cremona Gazzada

Quote soci € 18,00 non soci € 20,00 + assicurazione

Direttore di escursione: Andrea Franzosi, Attilio Motta.

Per la parte corso direttori di escursione Annalisa Piotto, Bruno Barban.

**3° uscita del corso ciaspole, durante l'escursione di media difficoltà, faremo esercitazioni di ricerca sepolto con Artva Pala e Sonda, simulazione di chiamata di emergenza.**



Questa escursione permette di ammirare da vicino il versante nord dell'Hübschhorn e del Monte Leone.

Ma voltandosi mentre si sale, e poi dalla cima, lo sguardo può spaziare, come d'altronde può succedere quasi sempre sulle montagne del Sempione, su tutta l'immensità dell'Oberland Bernese. Si svolge su bei pendii ampi e continui

**Descrizione itinerario:** Dal passo del Sempione scendere verso Briga. Entrati nella prima galleria proseguire fin dove diventa paravalanghe artificiale, continuare per circa 200 metri, si incontra sulla sinistra una prima apertura con posteggio, poco dopo una seconda dove si lascia la macchina (m 1967). Una rampa di cemento permette di salire sopra il paravalanghe. Proseguire sui ripidi pendii che costeggiano sulla destra il Chalt Wasser fino circa 2500 m. Dopo un grande ometto di pietra piegare leggermente a sinistra per scavalcare la morena del Chaltwassergletscher ed entrare nell'ampia Chaltwassertäli. Proseguire nella valle fino a quando questa scende verso un grande lago. Qui piegare decisamente a sinistra e salire verso la bocchetta detta Mäderlicke. Prima di raggiungerla attraversare ancora a sinistra fino alla cima.

Discesa per l'itinerario di salita.

Esposizione: dapprima ovest nord ovest, poi breve tratto a sud, infine sud ovest e ultimo breve tratto a est.

**prodotti tipici, costo indicativo 25€.**  
**Per chi vuole prenotare la cena anticipo di €15,00 entro martedì 12 febbraio.**



Sulla cima del GÖLEM (da "culmine" tradotto "Guglielmo"), dove l'incantevole monte sa offrire emozioni sempre diverse, grandi spazi luminosi e panorami mozzafiato. E' la montagna simbolo dell'escursionismo bresciano come pure è una ricercatissima e comoda palestra per lo sci alpinismo: su questi pendii negli anni '30 fino al 1956 veniva disputato il "Discesù", la gara di sci più rinomata della Valtrompia. I luoghi più importanti che vengono raggiunti con questo percorso sono Caregno(1000m), Passo del Bertino, sopra la quale è adagiato il monumento al Redentore m.1948. Il panorama che si vede dalla cima nelle giornate limpide è immenso: a sud la Pianura Padana chiusa dagli Appennini, a ovest il Monviso, il Monte Rosa e il Monte Bianco, a nord il Bernina, l'Ortles, il Cevedale e l'Adamello.

sentiero piega a destra traversando la fiancata est del Monte Bifo per giungere al passo del Sabbione m.1453. Lasciato alle spalle il tratto più impegnativo, il sentiero passa dietro una casa circondata da abeti e piante di sorbo congiungendosi poi alla strada che proviene da Cimmo, detta della Nistola. La si segue passando sotto le pendici occidentali del Monte Stalletti e, sorpassata una forcella con bella vista sulle valli sottostanti e la Punta Almanca, si raggiunge la malga Stalletti Bassi m.1542. Si prosegue sulla stradina fino agli Stalletti Alti m.1690 dove il sentiero n° 318 si inserisce nel 325 che sale da Pezzoro. Da qui, in circa 50 minuti, si raggiunge la cima di Castel



### Sabato 16 Febbraio 6° Uscita Ciaspole Serale al Monte Guglielmo, Val Trompia

Quota: m. 1948  
Dislivello in salita/discesa m. 948  
Durata: ore 6,00 circa  
Attrezzatura consigliata: scarponi, bastoncini, abbigliamento adeguato alla stagione, 2 moschettoni a ghiera, 7 mt cordino da 8 mm., ciaspole, ARTVA, pala, sonda.

Località partenza: Caregno m. 1000

Località arrivo: Idem

Difficoltà: WT2

Partenza: ore 12,00 dal parcheggio Italo Cremona Gazzada

Quote soci € 20,00 non soci € 22,00 + assicurazione

Costi calcolati con viaggio in auto e 4 persone a bordo

Direttore di escursione: Doriano Simionato, Luciano Morosi.

**Possibilità di cenare in agriturismo con**



Bassi(1542m), Malga Stalletti Alti(1960m), Monte Guglielmo-Castel Bertino(1948m).

**Descrizione itinerario:** Posteggiato l'automezzo nel vasto parcheggio (area picnic) prospiciente il ristorante albergo "La Fabbrica", ci incamminiamo seguendo le indicazioni del segnavia n° 318, che ci conducono tra verdi prati nella valle di Caregno dove un palo con frecce direzionali indica l'inizio del sentiero. Si sale subito un ripido pendio erboso fino a raggiungere il filo di cresta fino ad un appostamento di caccia dove il

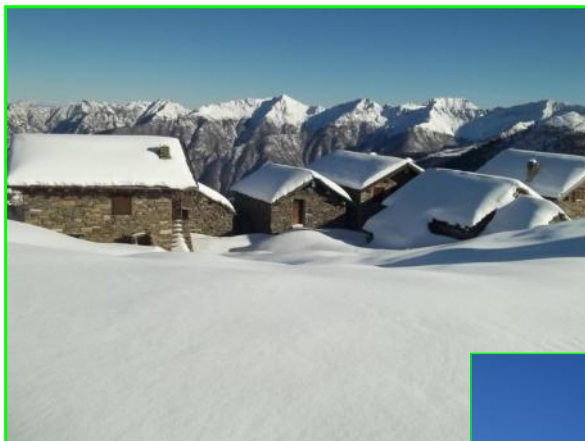
monumento al Redentore m.1948. Il panorama che si vede dalla cima nelle giornate limpide è immenso: a sud la Pianura Padana chiusa dagli Appennini, a ovest il Monviso, il Monte Rosa e il Monte Bianco, a nord il Bernina, l'Ortles, il Cevedale e l'Adamello.

Discesa: ripercorrendo a ritroso il percorso dell'andata, con possibile variante al Passo del Sabbione.

### Domenica 24 Febbraio 7° Uscita Ciaspole Monte Bo Valsesiano

Quota: m. 2072  
Dislivello in salita/discesa m. 1150  
Durata: ore 7,00 circa  
Attrezzatura consigliata: scarponi, bastoncini, abbigliamento adeguato alla stagione, 2 moschettoni a ghiera, 7 mt cordino da 8 mm., utili ramponi o ramponcini, per affrontare il tratto iniziale nel bosco che potrebbe presentare fondo ghiacciato, ciaspole, ARTVA, pala, sonda.  
Località partenza: Rassa 917 m.  
Località arrivo: giro ad anello con ritorno a

Rassa  
 Difficoltà: EAI WT2  
 Partenza: ore 6,30 dal parcheggio Italo  
 Cremona Gazzada  
 Quote soci € 15,00 non soci € 17,00 +  
 assicurazione  
 Direttore di escursione: Ivano Facchin,  
 Attilio Motta.



Dal parcheggio di Rassa si prosegue sulla strada per 50m e si imbecca sulla sinistra il "Sentiero Dolciniano" (cartello) una mulattiera che ci conduce alla località alpi sulle piane (1224m). Si continua a salire dentro il bosco fino ad arrivare all'alpe La Selvaccia (1557m). Da qui volgendo leggermente sulla sinistra si raggiunge l'ampia dorsale (all'incirca alla quota di 1700m) e la si percorre tutta, si passa in prossimità di un pannello riflettore posto nell'anticima, si affronta ora la cresta finale che ci conduce fino alla vetta (2072m) da dove si potrà godere di uno splendido panorama sul Rosa e sui monti del Biellese. Per la discesa, se le condizioni del manto nevoso lo consentono, si percorre la dorsale sud in direzione della bocchetta del bo e si piega verso ovest per raggiungere prima l'alpe Gioacchino e poi l'alpe Sorbella (1640m) da qui si scende verso il fondo valle fino a raggiungere il torrente Sorba che attraverseremo sul ponte della Prabella (1180m) ora costeggiando il torrente rientriamo a Rassa per chiudere il giro ad anello, passando dall'alpe Sorba e dall'Alpe Campello. Nell'eventualità invece di dover scendere dallo stesso percorso di salita, si può, tempo permettendo fare una piccola deviazione (15 min.) e raggiungere la bella alpe Pizzo.

**L'angolo della buona letteratura  
 di montagna**

**Il sentiero degli eroi**



Dolomiti, 1944. Un esploratore inglese e un capo partigiano: due "fratelli in armi" fuori dal comune, che si trovano uniti per sfuggire ai nazisti e finiscono intrappolati sulla Nord del M o n t e R a m e z z a , sotto una forte tormenta. "Il sentiero degli eroi", l'ultimo libro di Marco Albino Ferrari, racconta una vicenda dimenticata ed emozionante della Resistenza, ricostruita grazie al taccuino di guerra di uno dei protagonisti "Nessuno dei



nord del Monte Ramezza, dove rimarranno tre giorni senza mangiare, bloccati sotto la tormenta, è l'unico che può trovare una via di uscita e portare tutti in salvo.

*Una storia romantica tra le meravigliose vette delle Dolomiti, che diventano una trappola mortale, resa "perfetta" dalla neve.*

Marco Albino Ferrari  
 Rizzoli Editore

Recensione tratta da  
<https://www.montagna.tv>

Rubrica a cura di Annalisa Piotto

### NOVITÀ DALLA NOSTRA BIBLIOTECA

Cari soci,

la nostra Sezione dispone di un piccolo "tesoro": qualche centinaio di pubblicazioni, fra manuali tecnici, guide, libri di narrativa e carte escursionistiche. L'obiettivo del Consiglio Direttivo è stato quello di catalogare questa dotazione, renderla ricercabile ai soci anche on-line e incrementarla

*protagonisti di questa storia avrebbe usato per sé la parola eroe. Eppure lo erano, tutti".* Uno è Bill Tilman, celebre esploratore inglese, che attorno alla mezzanotte del 31 agosto 1944, viene paracadutato dagli Alleati sulle Dolomiti Bellunesi con due milioni di lire in tasca per finanziare la guerriglia. L'altro è Bruno, comandante della brigata partigiana "Gramsci".

Solo in apparenza molto lontani, vivono una vicenda eccezionale che oggi torna a vivere grazie a questo libro, che nasce dal taccuino di Tilman, inglese imperturbabile, di poche parole, sempre con il bocchino della pipa tra i denti. Tilman sa muoversi di notte attraverso foreste, valli secondarie e sentieri nascosti. E quando, di fronte all'accerchiamento finale dei nazisti, insieme a quindici uomini trova un nascondiglio sulla parete



mediante donazioni e acquisti.

Per la catalogazione e la ricerca abbiamo da poco aderito ad un catalogo collettivo, insieme ad altre 96 biblioteche CAI.

Ci potete trovare al seguente link:  
<http://mnmt.comperio.it/biblioteche-cai/gazzada-schianno/>

Ultimata la catalogazione è ora quindi possibile ricercare on-line la dotazione della nostra biblioteca.

Chi fosse interessato invece a consultare prendere in prestito una delle pubblicazioni presenti potrà farlo,



eliminazione della prassi cartacea.

Come potete vedere è un'evoluzione più moderna del nostro Sodalizio, con l'invito a una maggior diffusione e utilizzo da parte di tutti i Soci. Raccogliendo, poi, specifico invito emerso nel corso del recente Convegno sulla comunicazione interna, si evidenzia come, quello che poteva essere in precedenza intesa come una raccomandazione, sia divenuta esigenza

durante i giorni di apertura, presso la nostra sede.

Per incrementare la dotazione ci

cai/home

Nella schermata iniziale ci sono le indicazioni per ottenere, se non si

imprescindibile per il

corretto funzionamento ed efficientamento della comunicazione stessa da e verso il Corpo Sociale e indispensabile per l'inserimento del socio nelle attività sociali.

La Sezione resta ovviamente a disposizione per qualsiasi chiarimento e supporto.

Andrea Franzosi

## Consiglio Direttivo CAI Gazzada Schianno

Presidente	Andrea Franzosi
Vice Presidente	Bruno Barban
Segretario	Gabriella Macchi
Tesoriere	Renato Mai

Collegio dei Revisori dei Conti	
Presidente	Marina Colombo Silvio Ghiringhelli Ettore Sardella

## Consiglieri

Margherita Mai  
Dario Cambon  
Patrizio Brotto  
Attilio Motta  
Annalisa Piotto  
Gianantonio Biotti  
Donato Brusa

### Serata Culturale Venerdì 22 Febbraio Alta Via dell'Adamello

Una settimana di cammino, nella memoria del nostro paese, tra i resti della Guerra Bianca, in un ambiente con splendide fioriture tra massi granitici di grandi dimensioni.

rivolgiamo anche a Voi, cari soci!  
Se avete non solo manuali, guide, cartine ma anche libri, purchè relativi alla montagna, e Vi sentite di donarli alla biblioteca della Sezione...non esitate...sappiate che saranno ben accetti e custoditi!  
Grazie e a presto.

Andrea Franzosi

"Dove soci e amici del Club Alpino Italiano sono di casa"

Il Club Alpino Italiano ha aperto i propri sistemi ai Soci con My CAI!

My CAI è una piattaforma online riservata ai Soci maggiorenni, con funzionalità specifiche dedicate ai nuclei familiari.

Per accedere basta digitare sul proprio browser Internet: <https://soci.cai.it/my->

hanno ancora, le credenziali di accesso alla propria area personale.

Una volta inserite le credenziali (indirizzo e-mail e password) si apre la schermata principale, il cosiddetto "PROFILO ON-LINE (POL)" dove, nella pagina di benvenuto, sono visualizzati i dati essenziali, le assicurazioni, i titoli, le qualifiche e le cariche istituzionali (di sezione) del socio. C'è anche la possibilità di scaricare il certificato di iscrizione al CAI e di modificare i propri riferimenti (contatti, password, foto del profilo, ecc ecc) e le proprie preferenze (soprattutto nell'ambito della privacy).

In un'altra parte c'è la gestione delle assemblee (regionali e nazionali), con particolare riguardo alle convocazioni e alle deleghe, ormai gestite elettronicamente con conseguente



### Cara social/caro socio

Con molto piacere ti comunico che è uscito il **diciottesimo numero di Salire**, il periodico di informazione del CAI Lombardia.

Salire è stato pubblicato sul sito [www.cailombardia.org](http://www.cailombardia.org) sia nella versione PDF sia nella versione sfogliabile per tablet e pc.

[http://www.cailombardia.org/PDF/Salire\\_e\\_dicembre\\_2018.pdf](http://www.cailombardia.org/PDF/Salire_dicembre_2018.pdf)

E su Twitter @cailombardia.

Un cordiale saluto, con l'auspicio che Salire sia un utile strumento per la crescita associativa e di approfondimento ma, soprattutto, che possa crescere e migliorare con il contributo di tutti.

Chi vuole contribuire come redattore lo faccia presente in sezione.

**email**

[cai.gazzadaschianno@gmail.com](mailto:cai.gazzadaschianno@gmail.com)

<http://www.caigazzadaschianno.it/>

#### CONVENZIONE CISALFA SPORT SPA

Cari soci,

la nostra sezione ha stipulato una convenzione con Cisalfa Sport Spa, azienda operante nel settore dell'abbigliamento e dell'attrezzatura sportiva.

È stata riservata una carta fedeltà, denominata Revolution Team Card, che consente di ottenere sconti e promozioni nei negozi del Gruppo Cisalfa (ad insegna Cisalfa Sport – Longoni Sport – Este Sport – Ror Sport) il cui elenco potrà essere consultato sul sito [www.cisalfasport.it](http://www.cisalfasport.it)

Non partecipano all'iniziativa i punti vendita ad insegna Cisalfa Outlet e Cammarata Sport 2000.

La Revolution Team Card garantisce uno sconto del 25% sul prezzo di listino (fatta eccezione per i prodotti di elettronica di consumo e prodotti etichettati come "Best Price" o "Fine Serie" e durante i periodi dell'anno in cui sono in corso le vendite di fine stagione, vendite promozionali e vendite di liquidazione) La Revolution Team Card è gratuita per i soci e verrà rilasciata presso i punti vendita del Gruppo Cisalfa (esclusi quelli ad insegna Cisalfa Outlet e Cammarata Sport 2000) previa presentazione alle casse, da parte del richiedente, del modulo di raccolta e trattamento dati compilato e sottoscritto (completo di codice identificativo) e della tessera CAI (purché riporti l'appartenenza alla sezione).

Si invitano i soci interessati a passare in sede per il ritiro del modulo completo di codice identificativo e per far, eventualmente, apporre sulla tessera CAI l'annotazione di appartenenza alla sezione.

<u>Nome Italiano:</u>	Dente di cane, Eritronio, Collo storto
<u>Famiglia:</u>	Liliacee
<u>Aspetto:</u>	erbaceo eretto
<u>Altezza:</u>	da 10 a 20cm
<u>Fiori:</u>	rosa e/o bianchi solitari
<u>Foglie:</u>	lanceolate-ellittiche lunghe 10-15 cm
<u>Fioritura:</u>	da marzo ad aprile
<u>Habitat:</u>	boschi di latifoglie, su qualsiasi tipo di substrato
<u>Altitudine:</u>	dal piano a 700 metri
<u>Diffusione:</u>	specie eurasiatica

#### L'Erythronium dens-canis (Dente di cane)

È una pianta erbacea bulbosa appartenente alla famiglia delle Liliacee. È una pianta inconfondibile, di rara bellezza, caratterizzata da un fiore solitario di colore rosa. Le foglie ellittiche ed appuntite sono chiazzate di rosso. Il nome specifico e quello volgare,

si rifanno alla forma del bulbo sotterraneo che ricorda, nella forma, un dente. Collostorto invece, pare sia dovuto all'aspetto del fiore con i petali rivoltati verso l'alto, lo scapo ripiegato verso il basso.

È una pianta perenne, di aspetto erbaceo, fusto eretto, dotata di bulbo fusiforme biancastro che ricorda nella forma il dente di un cane. Altezza 10-20 cm. Le foglie, in genere due, con lamina verde-glaucos intensamente maculata di porpora, lanceolato-ellittica, lunghe 10-15 cm e larghe 3-4 cm, hanno margine intero. I fiori penduli e solitari, hanno sei tepali lanceolati di colore bianco, rosa o lilla ripiegati all'indietro. I frutti sono capsule ovoidi, contenenti numerosi semi scuri. Terminata la fioritura, che avviene in marzo-aprile, il fiore si trasforma in una capsula ovoidale. Cresce nei boschi di latifoglie e nelle radure, fiorisce marzo-aprile sino a 700 metri.

Proprietà: È una pianta commestibile, consumata a crudo, insieme con altre insalate, o lessata; ma essendo una rarità è bene lasciarla dove cresce anche perché è una pianta protetta

#### Piccolo Dizionario di Flora Alpina: Erythronium dens-canis





### **Sezione CAI di Gazzada Schianno**

Sede Via Roma 18 Gazzada

Tel. 0332 870703

[www.caigazzadaschianno.it](http://www.caigazzadaschianno.it)



# **Ciaspoliamo insieme 2019**

**2° Edizione del Corso di avvicinamento all'Escursionismo in  
Ambiente Innevato con Ciaspole**

Programma:

**3 Lezioni in aula il MERCOLEDÌ' dalle ore 21.00 alle 22.30**

**Mercoledì 23 Gennaio 2019**

**Mercoledì 30 Gennaio 2019**

**Mercoledì 06 Febbraio 2019**

**3 Uscite in ambiente**

**Domenica 27 Gennaio 2019 Alpe Devero**

**Domenica 03 Febbraio 2019 Val Formazza**

**Domenica 10 Febbraio 2019 Passo del Sempione**

**Quota di partecipazione Euro 20,00**

**Tessera CAI Obbligatoria**

- ❖ Il corso accetterà i primi 20 iscritti
- ❖ Lezioni tenute da Accompagnatori Titolati CAI con specializzazione in Escursionismo in Ambiente Innevato (EAI)
- ❖ Località delle uscite da confermare in base alle condizioni di innevamento
- ❖ Spostamenti verso le località prescelte per le uscite in auto con costi non compresi nella quota di partecipazione
- ❖ Possibilità di noleggio dell'attrezzatura (ciaspole, ARTVA) in Sede CAI a tariffe vantaggiose

**Informazioni in Sede (tel. 0332 870703) il martedì e venerdì' dalle 21.00 alle 22.30**

**o presso AE EAI Annalisa cell 347 0855089 AE EAI Bruno cell 339 1010998**





CAI Gazzada Schianno via Roma 18 Tel. 0332870703



### Escursioni 2019 Invernali con Ciaspole

da Mercoledì 23 Gennaio a Domenica 10 Febbraio Ciaspoliamo insieme **2° Corso di avvicinamento all'ambiente innevato con Ciaspole**

- 06 Gennaio Ciaspolata dei Cammelli 1253 m. **"Alpetto di Caviano"** da Passo della Forcora ds. 380 m. h 6,00 EAI- WT2
- 20 Gennaio 2762 m. **"Cheneil Punta Falinere"** da La Barmaz ds. 510/800 m. h 3,30/5,00 EAI-WT2/WT3
- 27 Gennaio 1° uscita corso 2330 m. **"Monte Cazzola"** da Alpe Devero ds. 700 m. h 3,30 EAI-WT2
- 03 Febbraio 2° uscita corso 2434 m. **"Rupe del Gesso"** da Riale ds. 774 m. h 4,45 EAI-WT2
- 10 Febbraio 3° uscita corso 2887 m. **"Maderhorn"** dal Passo del Sempione ds. 900 m. h 6,00 EAI-WT2/WT3
- 16 Febbraio 1957 m. notturna **"Monte Guglielmo"** da Marcheno ds. 957 m. h 6,00 EAI-WT2
- 24 Febbraio 2081 m. **"Testone delle tre Alpi"** da Alpe di Mera ds. 1000 m. h 7,00 EAI-WT3
- 07/10 Marzo 4 giorni in Dolomiti Soraga Val di Fassa 3 Escursioni da destinarsi
- 24 Marzo 1764 m. **"Capanna Pian d'Alpe"** da Semione ds. 440/800 m. h 6,00/7,00 EAI-WT2

*Seguiranno le schede dettagliate*

Sito internet: <http://www.caigazzadaschianno.it/> email [caigazzadaschianno@gmail.com](mailto:caigazzadaschianno@gmail.com)



## GAZZADA SCHIANNO

### PROGRAMMA GITE SCIISTICHE 2018-2019



**Domenica 16 Dicembre 2018 – Gita a Gressoney**

Quote: Soci €. 22,00 – non Soci €. 24,00. Partenza ore 6,00

**2019**

**Domenica 20 – 27 Gennaio e 3 – 10 Febbraio – 47° Corso di Sci a Valtournenche**

Per quote e quant'altro vedere la pagina dedicata. Partenza ore 6,30

**Domenica 24 Febbraio – Sestriere**

Quote Soci €. 27,00 – non Soci €. 29,00. Partenza ore 6,00

**Da Giovedì 07 a Domenica 10 Marzo – Week-end in Dolomiti**

Quattro giorni in Hotel a Soraga Val di Fassa Quote da definire

**La partenza sarà per tutte le località dal piazzale Italo Cremona**

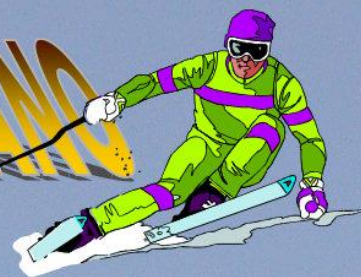
**N.B. Per i Soci vale l'Assicurazione compresa nella quota sociale. Ai Non Soci è richiesta l'Assicurazione obbligatoria oltre alla quota della gita.**

Gazzada Schianno, via Roma 18 tel 0332870703

Sito internet <http://www.caigazzadaschianno.it/> Email [caigazzadaschianno@gmail.com](mailto:caigazzadaschianno@gmail.com)



# CLUB ALPINO ITALIANO



## GAZZADA SCHIANNO

20 - 27 GENNAIO e 3 - 10 FEBBRAIO

# 47° CORSO DI SCI VALTOURNENCHE

**Corso per principianti - Perfezionamento - Snowboard**

**4 VIAGGI - 12 ORE DI LEZIONE - ASSICURAZIONE INFORTUNI E R.C.  
PARTENZA DA GAZZADA ORE 6,30 - RIENTRO PREVISTO ORE 19,15**

*ed in più*

**Ristorante self-service - Locale per pic-nic in quota**

SEGGIOVIA A 6 POSTI COPERTA - 2 SEGGIOVIE A 4 POSTI - 200 mt. DI TAPPETO SCORREVOLE PER PRINCIPIANTI  
Collegamento con Cervinia

Le nostre proposte	Quote corso in pullman	4 viaggi	1 viaggio	Quote corso in auto
Adulti soci 2019	€ 160	€ 80	€ 22	€ 105
Adulti non soci	€ 190	€ 100	€ 25+ass.	€ 125
Ragazzi fino a 15 anni soci 2019	€ 150	€ 75	€ 20	€ 95
Ragazzi fino a 15 anni non soci	€ 180	€ 95	€ 23+ass	€ 115

**IMPORTANTE:** per i Soci CA.I. 2019 l'Assicurazione Infortuni e R.C. è compresa nella quota associativa annuale e vale per tutte le attività organizzate in ambito C.A.I. durante l'anno. Per i Non Soci è comunque obbligatoria la polizza Assicurativa Infortuni e R.C. da stipularsi in sede.

### Costo Giornalieri Strepitoso

Informazioni ed iscrizioni: martedì e venerdì dalle ore 21 alle ore 23 presso sede CAI  
Gazzada - via Roma, 18 - tel.- fax - segr. 0332-870703

Sito internet <http://www.caigazzadaschianno.it> - Email [caigazzadaschianno@gmail.com](mailto:caigazzadaschianno@gmail.com)



Cantare, divertirsi insieme e divertire, imparare, sognare  
.....questo fa il coro C.A.I.

### **“Prendi la nota”**

dalla sua nascita, nell'estate del 2013, per “colpa” di un  
gruppo di entusiasti e un po' matti soci C.A.I.  
Se ti va il nostro programma, vieni a trovarci.....

Mercoledì 06/13/20/27 Febbraio alle ore 21.00 in sede