



CAI Gazzada Schianno via Roma 18 Tel. 0332870703



Escursionismo invernale con ciaspole

### Punta Leretta

Riserva naturale Monte Mars

<b>Quota</b>	<b>m. 1.997</b>
<b>Dislivello in salita</b>	<b>m. 640</b>
<b>Dislivello in discesa</b>	<b>m. 640</b>
<b>Durata</b>	<b>ore 4,00/4,30 circa</b>
<b><u>Attrezzatura consigliata</u></b>	<b>scarponi, bastoncini, abbigliamento adeguato alla stagione, 2 moschettoni a ghiera, 7 m. corda d. 8, ciaspole, ARTVA, pala, sonda</b>
<b>Località partenza</b>	<b>Coumarial m. 1450</b>
<b>Località di arrivo</b>	<b>idem</b>
<b>Difficoltà</b>	<b>EAI/WT2</b>
<b>Data gita</b>	<b>12 Gennaio 2013</b>
<b>Partenza ore</b>	<b>6,30 dal piazzale G. Bianchi Gazzada</b>
<b>Quote soci</b>	<b>€ 23 non soci € 25 + assicurazione</b>

**Questo itinerario, immerso nella Riserva Naturale del Mont Mars, offre un piacevole contatto con un ambiente naturale variegato. La salita alla Punta Leretta permette di raggiungere un punto panoramico privilegiato sulla bassa Valle d'Aosta.**

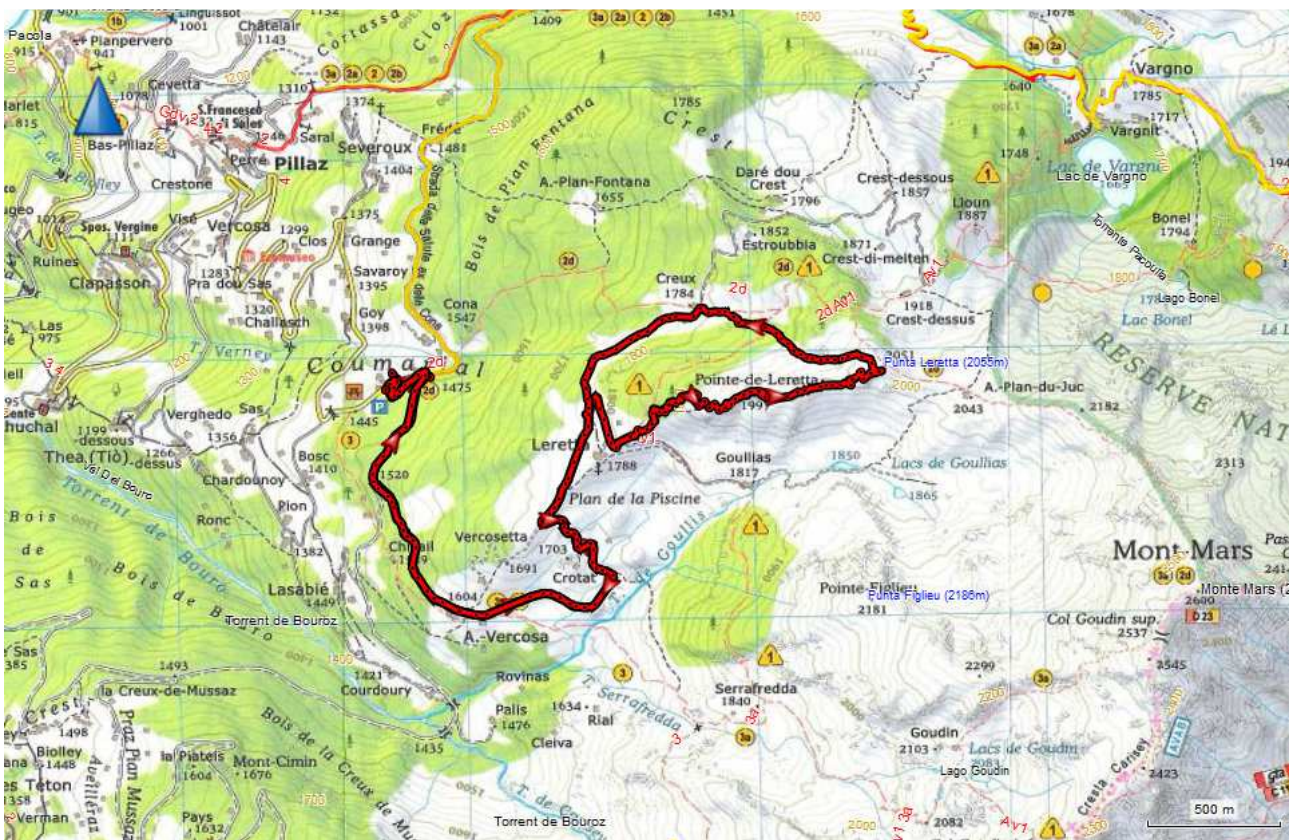
**Come arrivare:** Casello autostradale di Pont-Saint-Martin, si svolta a destra, fino al bivio per Gressoney. Imboccare la SR44 per la valle di Gressoney sino a Fontainemore. Alcuni chilometri oltre l'abitato svoltare a destra sino a Pian Courmarial.

**Descrizione itinerario:** Dal parcheggio si imbecca la strada col divieto di transito e si inizia a risalire comodamente la pista battuta arrivando, poco sopra, ad un bivio dove si trascura la strada che prosegue diritto con l'indicazione del "Percorso Natura" e si svolta a destra. Si cammina salendo dolcemente e dopo un'ampia curva si giunge alle baite di Vercosa, dove troviamo una palina segnaletica (1615 m) e ci si addentra nel piccolo vallone salendo, senza eccessiva pendenza, sulla comoda dorsale di sinistra. Si passa sotto ad alcune baite e, dopo qualche tornante, si compie un rettilineo che arriva ad un bivio (1795 m) al quale si svolta a destra e, risalendo di poco, si giunge subito all'alpeggio di Leretta; poco oltre le baite, sulla sinistra, troviamo un bivio segnalato dalle paline dedicate col simbolo delle racchette (1821 m), si svolta a sinistra per attraversare un rado bosco e guadagnare l'inizio della dorsale, dapprima ampia, che conduce alla vetta. Ora la pendenza aumenta sensibilmente e si compiono alcuni ampi tornanti per risalire l'ampia dorsale seguendo qualche paletto dipinto di rosso. Più in alto la cresta si restringe e si arriva sotto una puntina che si aggira sulla sinistra e che segna l'inizio della cresta vera e propria. Si avanza compiendo un traverso sulla sinistra guadagnando il filo di cresta, con un breve tratto un po' ripido lo si percorre con passo sicuro portandosi sotto la parte finale che si impenna improvvisamente e con qualche ripido tornante, giungiamo sulla panoramica vetta.

La discesa si può effettuare:

- 1) Dal percorso dell'andata.
- 2) Sulla dorsale che scende verso nord seguendo le tracce di salita degli sci alpinisti.
- 3) Puntando il largo canale che scende direttamente dalla vetta verso nord-est, tenendo il centro del valloncetto. Percorsa la larga parte iniziale si arriva ad un restringimento del valloncetto dove dobbiamo prestare attenzione ad alcuni brevi tratti ripidi e raggiungiamo le sottostanti baite di Creux (1788 m). Dalle baite manteniamo la sinistra e in breve raggiungiamo la pista che, con una leggera risalita, porta al bivio sotto le baite di Leretta e ci colleghiamo al percorso dell'andata da dove scendiamo al parcheggio di Coumarial

**Cartografia:** Mu Edizioni N° 2 Alpi Canavesane 1:20.000



**Iscrizioni e informazioni in sede il Martedì e Venerdì presso: sede**

**Sito internet <http://caigazzada.altervista.org/index.htm>**